

Baugenehmigungen BAYERN

Oktober 2025

Inhalt:

1. Übersicht Baugenehmigungen Bayern (Regierungsbezirke) Wohnbau nach Haustyp (EFH/ZFH und MFH)
2. Diagramm Genehmigungen Wohngebäude nach Monaten
3. Diagramm Genehmigungen Wohnungen nach Monaten
4. Diagramm Wohnungen und Gebäude Wohnbau und Regierungsbezirk kumuliert
5. Diagramm Wohnungen und Gebäude EFH/ZFH und Regierungsbezirk kumuliert
6. Diagramm Wohnungen und Gebäude MFH und Regierungsbezirk kumuliert
7. Genehmigungen nach Sektor (Wohnbau oder Nichtwohnbau)
8. Baugenehmigungen nach Bezirken und Landkreisen Monat
9. Baugenehmigungen nach Bezirken und Landkreisen kumuliert

Übersicht



Oktober Einzelmonat	Baugenehmigung Wohnungen								
	EFH/ZFH			MFH			Gesamt		
	2025	2024	z. VJ	2025	2024	z. VJ	2025	2024	z. VJ
Bayern	1.298	1.152	12,7%	2.386	2.368	0,8%	3.684	3.520	4,7%
Oberbayern	464	383	21,1%	1389	1217	14,1%	1853	1600	15,8%
Niederbayern	225	144	56,3%	127	235	-46,0%	352	379	-7,1%
Oberpfalz	117	160	-26,9%	233	184	26,6%	350	344	1,7%
Oberfranken	92	68	35,3%	25	25	0,0%	117	93	25,8%
Mittelfranken	101	139	-27,3%	223	264	-15,5%	324	403	-19,6%
Unterfranken	94	89	5,6%	126	69	82,6%	220	158	39,2%
Schwaben	205	169	21,3%	263	374	-29,7%	468	543	-13,8%

Okt. kum.	Baugenehmigung Wohnungen								
	EFH/ZFH			MFH (inkl. Wohnheime)			Gesamt		
	2025	2024	z. VJ	2025	2024	z. VJ	2025	2024	z. VJ
Bayern	12.436	11.055	12,5%	25.264	21.510	17,5%	37.700	32.565	15,8%
Oberbayern	4.285	3.839	11,6%	9.960	10.832	-8,1%	14245	14.671	-2,9%
Niederbayern	1.739	1.483	17,3%	2.534	1.441	75,9%	4273	2.924	46,1%
Oberpfalz	1.365	1.319	3,5%	1.977	1.110	78,1%	3342	2.429	37,6%
Oberfranken	856	698	22,6%	1.030	488	111,1%	1886	1.186	59,0%
Mittelfranken	1.122	1.133	-1,0%	4.815	2.486	93,7%	5937	3.619	64,1%
Unterfranken	1.077	859	25,4%	1.390	757	83,6%	2467	1.616	52,7%
Schwaben	1.992	1.724	15,5%	3.558	4.396	-19,1%	5550	6.120	-9,3%

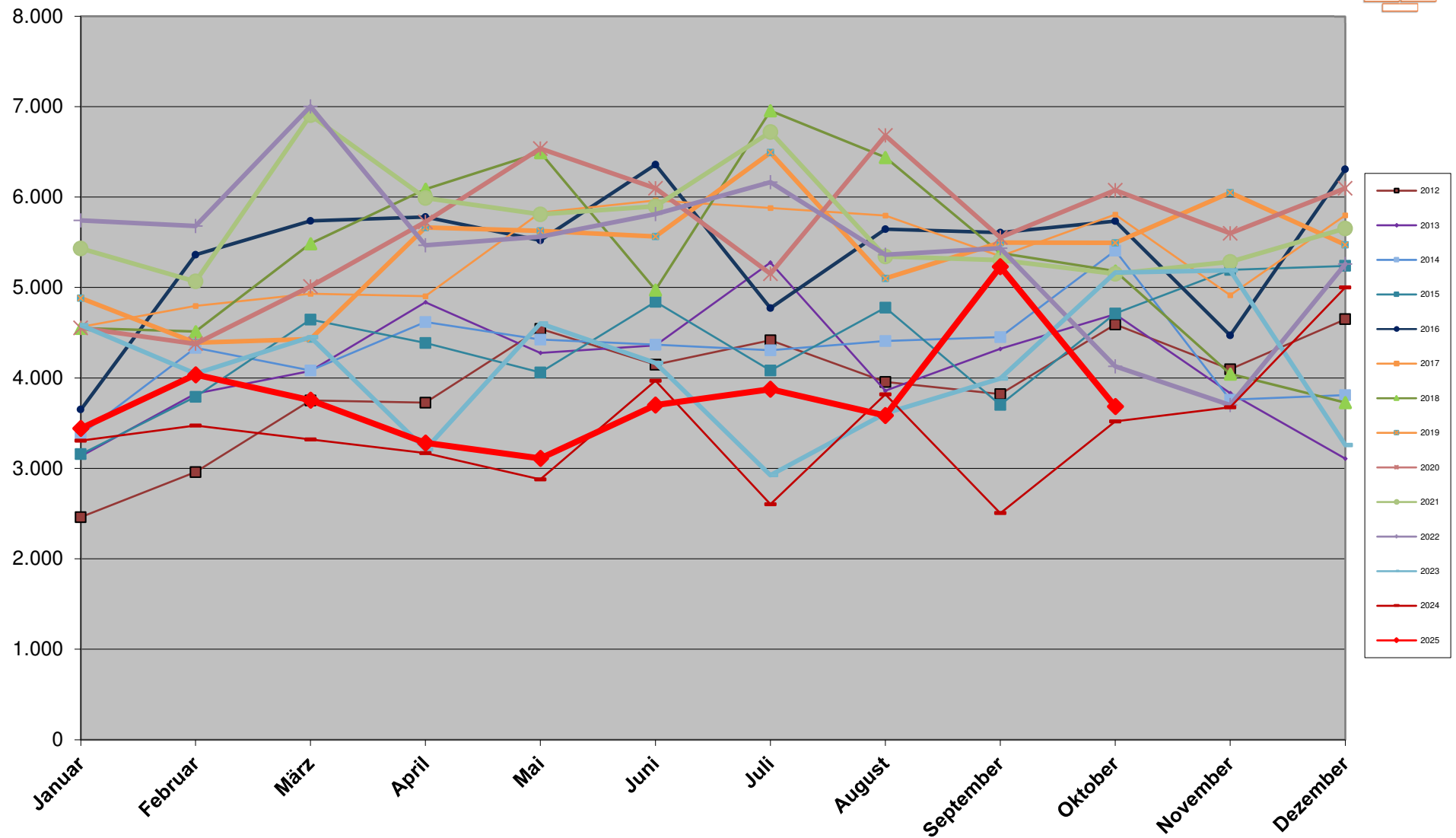
Übersicht



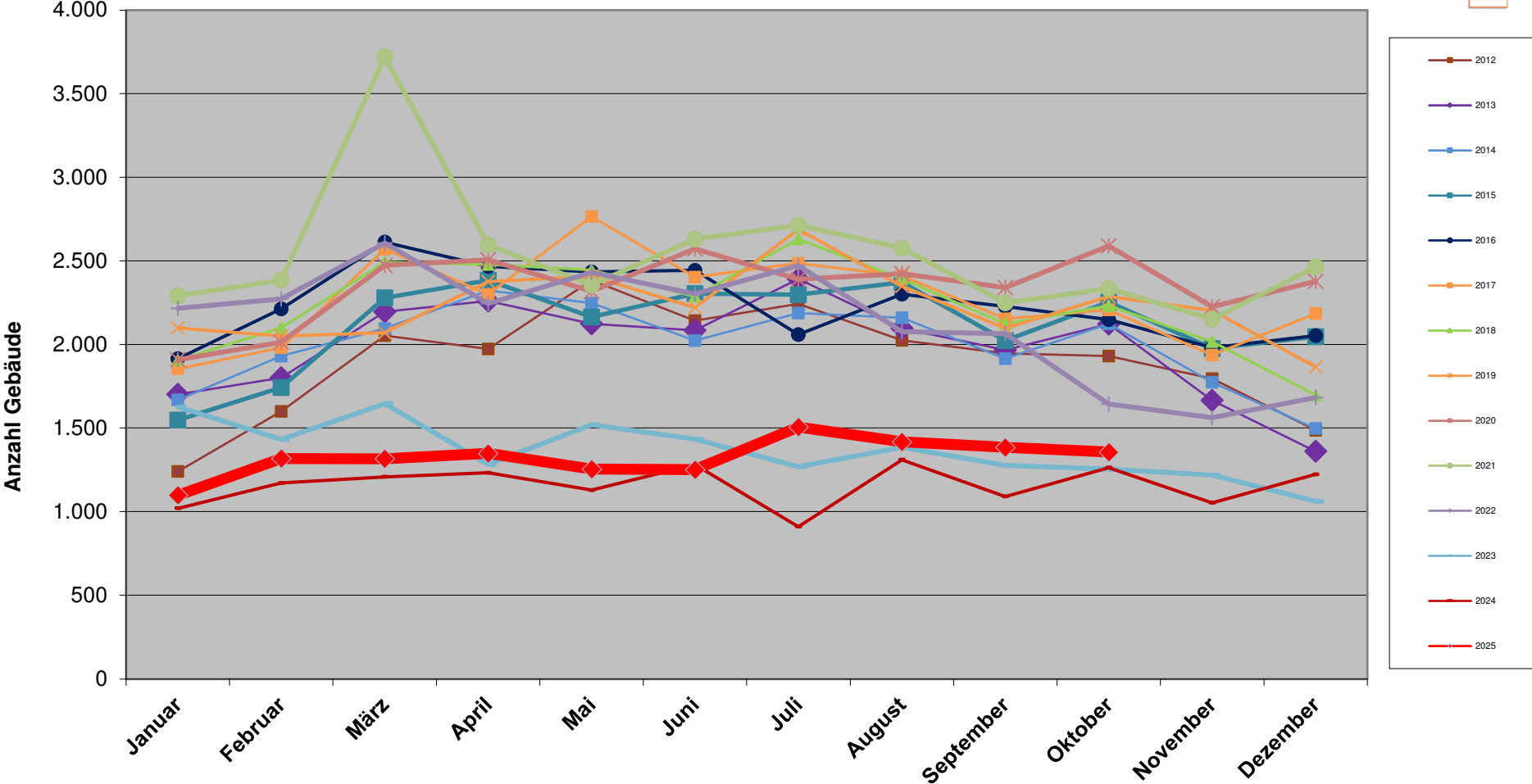
Oktober Einzelmonat	Baugenehmigung Gebäude								
	EFH/ZFH			MFH			Gesamt		
	2025	2024	z. VJ	2025	2024	z. VJ	2025	2024	z. VJ
Bayern	1.164	1.033	12,7%	192	230	-16,5%	1.356	1.263	7,4%
Oberbayern	405	335	20,9%	106	111	-4,5%	511	446	14,6%
Niederbayern	200	125	60,0%	18	26	-30,8%	218	151	44,4%
Oberpfalz	109	149	-26,8%	17	19	-10,5%	126	168	-25,0%
Oberfranken	86	68	26,5%	4	4	0,0%	90	72	25,0%
Mittelfranken	95	131	-27,5%	9	18	-50,0%	104	149	-30,2%
Unterfranken	86	79	8,9%	13	11	18,2%	99	90	10,0%
Schwaben	183	146	25,3%	25	41	-39,0%	208	187	11,2%

Okt. kum.	Baugenehmigung Gebäude								
	EFH/ZFH			MFH (inkl. Wohnheime)			Gesamt		
	2025	2024	z. VJ	2025	2024	z. VJ	2025	2024	z. VJ
Bayern	11.153	9.640	15,7%	2.096	1.976	6,1%	13.249	11.616	14,06%
Oberbayern	3.752	3.315	13,2%	916	944	-3,0%	4668	4.259	9,6%
Niederbayern	1.564	1.284	21,8%	222	181	22,7%	1786	1.465	21,9%
Oberpfalz	1.257	1.162	8,2%	189	136	39,0%	1446	1.298	11,4%
Oberfranken	793	635	24,9%	69	54	27,8%	862	689	25,1%
Mittelfranken	1.035	1.023	1,2%	221	197	12,2%	1256	1.220	3,0%
Unterfranken	971	749	29,6%	134	99	35,4%	1105	848	30,3%
Schwaben	1.781	1.472	21,0%	345	365	-5,5%	2126	1.837	15,7%

Baugenehmigungen Bayern Wohnungen

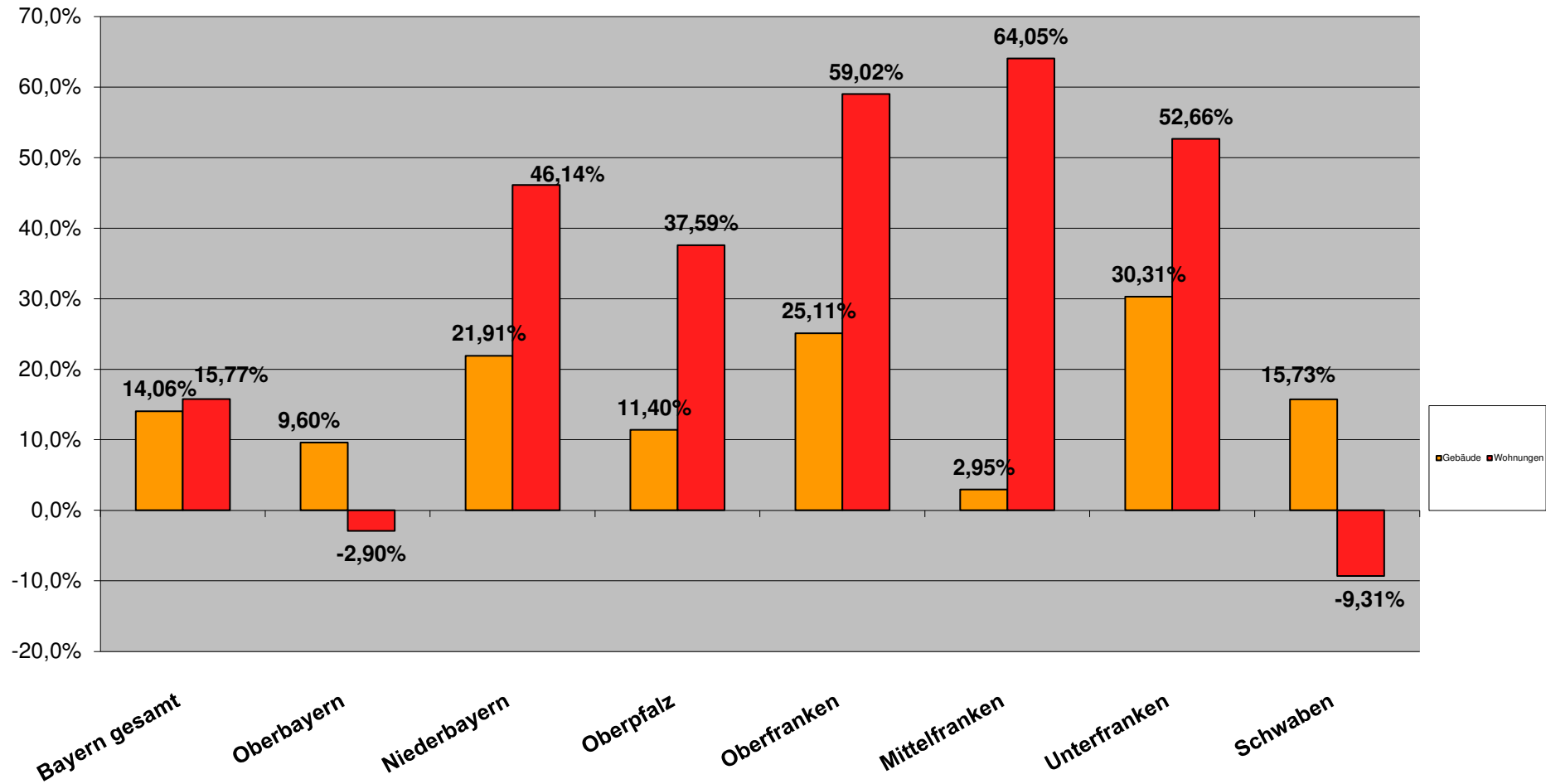


Baugenehmigungen Bayern Wohngebäude

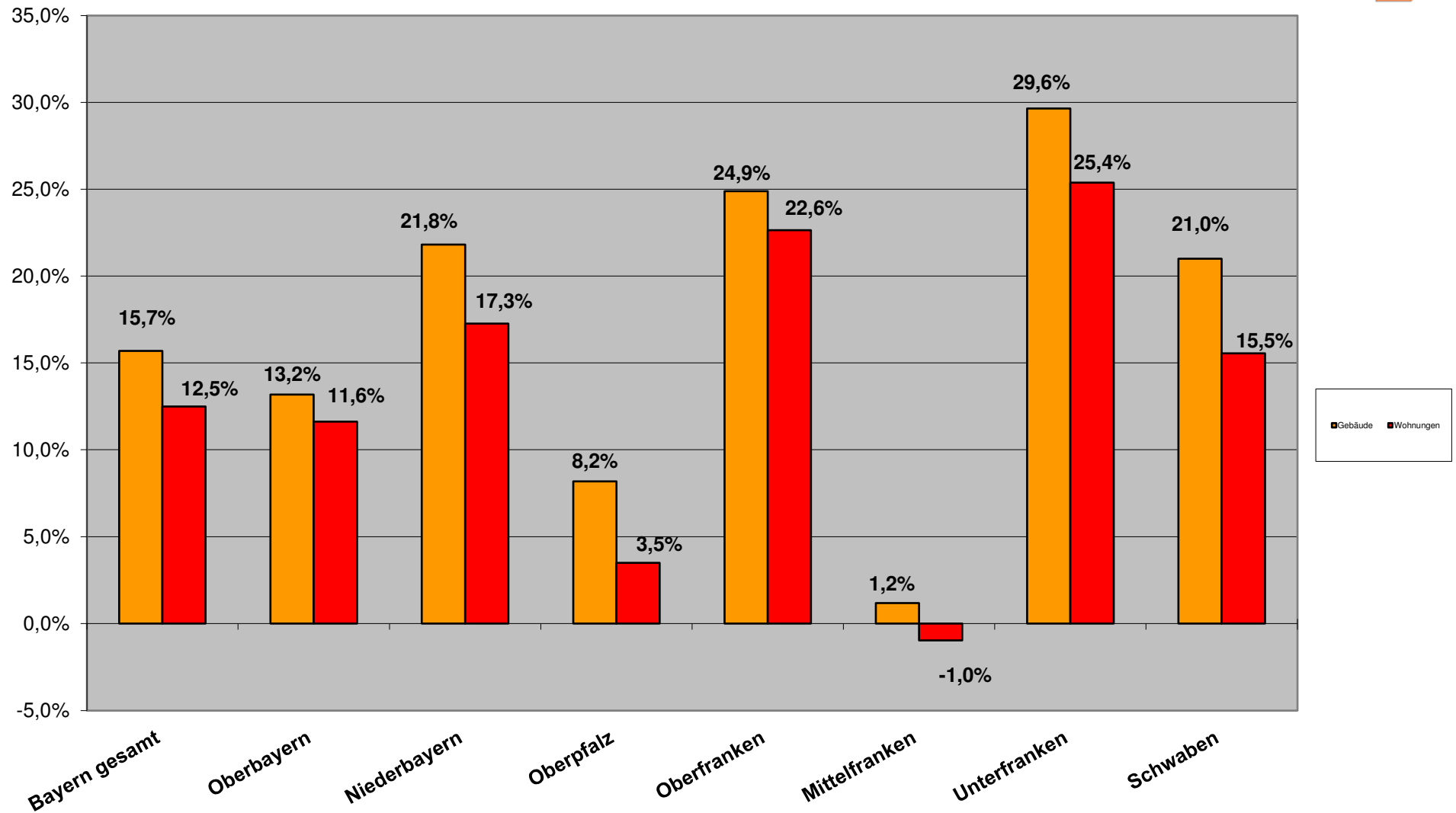


Entwicklung Baugenehmigungen kum. 2025

Wohnbau (EFH/ZFH und MFH)

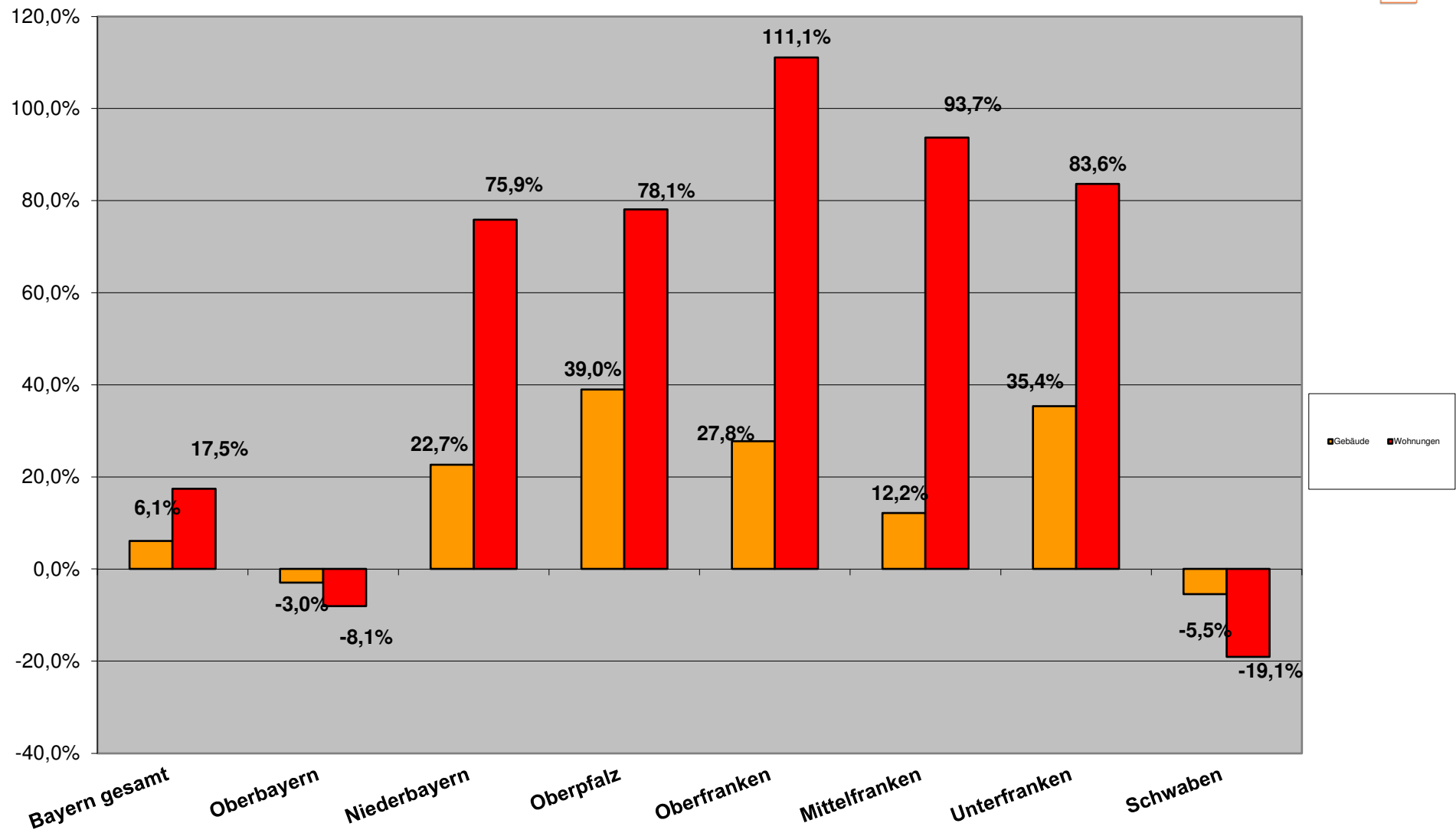


Entwicklung Baugenehmigungen kum. 2025
EFH/ZFH Wohnungsbau



Entwicklung Baugenehmigungen kum. 2025

Mehrfamilienwohnbau



Berichtszeitraum	Errichtung neuer Gebäude								Wohnungen insgesamt 2)
	Wohnbau 1)				Nicht-Wohnbau				
	Gebäude	Rauminhalt	Wohnungen	Veranschlagte Kosten der Bauwerke	Gebäude	Rauminhalt	Nutzfläche	Veranschlagte Kosten der Bauwerke	
	Anzahl	1 000 m³	Anzahl	1 000 EUR	Anzahl	1 000 m³	100 m²	1 000 EUR	
Okt. kum.									
2025	13.249	20.473	37.700	11.166.976	5.137	40.413	54.069	10.453.718	45.873
2024	11.616	18.169	32.565	9.739.804	5.110	34.705	48.235	8.825.743	40.826
2023	14.124	22.492	40.749	11.331.873	5.526	38.268	51.632	9.336.752	48.791
2022	22.327	33.231	56.353	15.004.509	6.191	43.662	58.966	9.574.104	66.104
2021	25.843	35.745	57.623	14.990.609	7.167	47.355	67.531	9.201.032	67.556
2020	23.531	32.590	55.769	12.965.881	6.524	46.622	66.406	9.246.901	64.653
2019	22.637	32.242	53.147	12.267.194	6.106	39.395	58.847	7.577.457	61.995
2018	23.082	32.816	56.059	12.187.461	6.908	46.735	69.242	8.869.880	64.119
2017	23.127	31.920	53.815	11.313.554	6.722	43.135	63.921	7.419.476	62.040
2016	22.817	31.480	54.169	10.625.736	6.832	41.383	61.283	6.857.532	62.124
2015	21.368	27.312	42.161	8.759.576	6.587	39.939	58.360	5.705.356	49.437
2014	20.672	27.340	43.772	8.422.265	6.956	41.935	59.374	5.617.954	49.821
2013	20.738	27.235	42.676	8.060.891	7.369	43.721	63.180	5.767.979	48.145
2012	19.534	24.774	38.371	7.165.501	7.531	43.008	62.113	5.681.129	43.347
2011	20.350	25.198	38.076	7.127.928	8.244	42.733	63.940	5.579.274	43.105
2010	17.789	21.285	31.294	5.654.400	8.333	41.698	58.829	4.560.575	35.001
2009	15.362	18.780	26.596	4.836.279	7.119	37.668	56.052	4.782.567	29.864
Veränderung Jan. - Okt. 2024 zu									
2023	14,1%	12,7%	15,8%	14,7%	0,5%	16,4%	12,1%	18,4%	12,4%
2023	-6,2%	-9,0%	-7,5%	-1,5%	-7,0%	5,6%	4,7%	12,0%	-6,0%
2022	-40,7%	-38,4%	-33,1%	-25,6%	-17,0%	-7,4%	-8,3%	9,2%	-30,6%
2021	-48,7%	-42,7%	-34,6%	-25,5%	-28,3%	-14,7%	-19,9%	13,6%	-32,1%
2020	-43,7%	-37,2%	-32,4%	-13,9%	-21,3%	-13,3%	-18,6%	13,1%	-29,0%
2019	-41,5%	-36,5%	-29,1%	-9,0%	-15,9%	2,6%	-8,1%	38,0%	-26,0%
2018	-42,6%	-37,6%	-32,7%	-8,4%	-25,6%	-13,5%	-21,9%	17,9%	-28,5%
2017	-42,7%	-35,9%	-29,9%	-1,3%	-23,6%	-6,3%	-15,4%	40,9%	-26,1%
2016	-41,9%	-35,0%	-30,4%	5,1%	-24,8%	-2,3%	-11,8%	52,4%	-26,2%
2015	-38,0%	-25,0%	-10,6%	27,5%	-22,0%	1,2%	-7,4%	83,2%	-7,2%
2014	-35,9%	-25,1%	-13,9%	32,6%	-26,2%	-3,6%	-8,9%	86,1%	-7,9%
2013	-36,1%	-24,8%	-11,7%	38,5%	-30,3%	-7,6%	-14,4%	81,2%	-4,7%
2012	-32,2%	-17,4%	-1,7%	55,8%	-31,8%	-6,0%	-13,0%	84,0%	5,8%
2011	-34,9%	-18,8%	-1,0%	56,7%	-37,7%	-5,4%	-15,4%	87,4%	6,4%
2010	-25,5%	-3,8%	20,5%	97,5%	-38,4%	-3,1%	-8,1%	129,2%	31,1%
2009	-13,8%	9,0%	41,8%	130,9%	-27,8%	7,3%	-3,5%	118,6%	53,6%
Monat Okt. 2025 zu									
2024	7,4%	6,3%	4,7%	12,3%	7,0%	24,9%	28,1%	28,9%	4,3%
2023	8,1%	-15,6%	-28,7%	-6,1%	7,3%	15,2%	23,2%	20,7%	-23,4%
2022	-17,5%	-17,2%	-10,8%	1,9%	11,5%	49,6%	61,5%	153,0%	-6,4%
2021	-41,9%	-38,5%	-28,5%	-18,9%	-14,9%	-5,2%	-1,6%	25,1%	-25,2%
2020	-47,6%	-43,5%	-39,4%	-23,2%	-27,0%	-42,2%	-40,8%	-18,8%	-37,2%
2019	-40,7%	-36,5%	-33,0%	-6,5%	-8,7%	22,9%	14,3%	44,3%	-27,8%
2018	-39,2%	-34,4%	-28,9%	-2,2%	-14,4%	-6,5%	-7,1%	51,1%	-23,6%
2017	-38,5%	-38,9%	-36,5%	-5,9%	-13,3%	0,9%	-6,8%	41,8%	-29,9%
2016	-36,9%	-35,7%	-35,8%	7,0%	-7,0%	18,2%	13,6%	90,6%	-30,5%
2015	-39,8%	-29,6%	-21,8%	22,4%	-15,3%	4,0%	4,0%	161,4%	-16,2%
2014	-36,1%	-32,8%	-31,9%	20,7%	-12,9%	14,1%	12,4%	112,2%	-26,1%
2013	-36,1%	-28,4%	-21,7%	32,8%	-20,1%	-12,2%	-8,3%	60,5%	-9,9%
2012	-29,7%	-22,3%	-19,8%	49,7%	-19,4%	-7,5%	-5,6%	68,1%	-7,8%
2011	-26,0%	-13,3%	0,2%	71,8%	-35,6%	5,6%	1,9%	116,3%	6,6%
2010	-28,6%	-13,5%	-0,4%	78,5%	-26,7%	-4,8%	-0,9%	114,4%	18,7%
2009	-17,0%	2,7%	30,1%	122,8%	-29,6%	-7,4%	-9,5%	100,5%	48,3%

Baugenehmigungen Monatsvergleich Niederbayern + Oberbayern + Oberpfalz

Oktober

	2025	2024		2025	2024		2025	2024	
	EFH	EFH	Veränd.	MFH	MFH	Veränd.	NWG	NWG	Veränd.
Zusammenfassung (Obb./Ndb./Opf.)	806	687	17,3%	1749	1636	6,9%	48	74	-35,1%

Niederbayern	EFH	EFH	Veränd.	MFH	MFH	Veränd.	NWG	NWG	Veränd.
Deggendorf	16	11	45,5%	0	66	-100,0%	0	0	
Dingolfing-Landau	5	14	-64,3%	4	4	0,0%	0	1	-100,0%
Freyung-Grafenau	36	9	300,0%	0	8	-100,0%	0	0	
Kelheim	25	13	92,3%	4	28	-85,7%	0	2	-100,0%
Landshut	10	13	-23,1%	15	15	0,0%	1	1	0,0%
Landshut-Stadt	4	8	-50,0%	0	8	-100,0%	0	1	-100,0%
Passau	60	15	300,0%	38	10	280,0%	6	0	
Passau-Stadt	2	2	0,0%	7	24	-70,8%	0	0	
Regen	15	6	150,0%	0	3	-100,0%	0	0	
Rottal-Inn	17	21	-19,0%	14	11	27,3%	0	1	-100,0%
Straubing-Bogen	27	24	12,5%	39	53	-26,4%	0	0	
Straubing-Stadt	8	8	0,0%	6	5	20,0%	0	0	
Gesamt	225	144	56,3%	127	235	-46,0%	7	6	16,7%

	2025	2024		2025	2024		2025	2024	
	EFH	EFH	Veränd.	MFH	MFH	Veränd.	NWG	NWG	Veränd.
Oberbayern									
Altötting	10	17	-41,2%	6	6	0,0%	0	0	
Bad Tölz-Wolfratshausen	32	14	128,6%	0	0	#DIV/0!	29	0	
Berchtesgadener Land	5	6	-16,7%	0	33	-100,0%	0	1	-100,0%
Dachau	20	18	11,1%	12	87	-86,2%	1	15	-93,3%
Ebersberg	4	4	0,0%	4	17	-76,5%	0	12	-100,0%
Eichstätt	22	16	37,5%	8	19	-57,9%	1	0	
Erding	48	19	152,6%	4	42	-90,5%	1	2	-50,0%
Freising	21	20	5,0%	22	25	-12,0%	0	0	
Fürstenfeldbruck	29	15	93,3%	42	3	1300,0%	1	1	0,0%
Garmisch-Partenkirchen	3	1	200,0%	25	0	#DIV/0!	0	0	
Ingolstadt-Stadt	16	11	45,5%	25	24	4,2%	0	0	
Landsberg a. Lech	10	18	-44,4%	6	33	-81,8%	0	3	-100,0%
Miesbach	6	6	0,0%	0	0	#DIV/0!	0	0	
Mühldorf a. Inn	22	12	83,3%	4	25	-84,0%	0	1	-100,0%
München	27	27	0,0%	191	367	-48,0%	0	0	
München-Stadt	39	64	-39,1%	808	306	164,1%	2	5	-60,0%
Neuburg-Schrobenhausen	18	22	-18,2%	5	14	-64,3%	0	0	
Pfaffenhofen a.d. Ilm	21	16	31,3%	106	52	103,8%	0	0	
Rosenheim	38	16	137,5%	21	31	-32,3%	2	0	
Rosenheim-Stadt	5	1	400,0%	34	0	#DIV/0!	0	0	
Starnberg	13	23	-43,5%	27	4	575,0%	0	0	
Traunstein	25	19	31,6%	28	123	-77,2%	1	0	
Weilheim-Schongau	30	18	66,7%	11	6	83,3%	2	4	-50,0%
Gesamt	464	383	21,1%	1389	1217	14,1%	40	44	-9,1%

	2025	2024	0	2025	2024	0,0%	2025	2024	
	EFH	EFH	Veränd.	MFH	MFH	Veränd.	NWG	NWG	Veränd.
Oberpfalz									
Amberg-Stadt	3	1	200,0%	0	0	#DIV/0!	0	0	
Amberg-Weizbach	13	12	8,3%	9	4	125,0%	0	0	
Cham	24	24	0,0%	8	37	-78,4%	1	3	-66,7%
Neumarkt i.d.OPf.	20	34	-41,2%	20	9	122,2%	0	14	-100,0%
Neustadt a.d. Waldnaab	11	7	57,1%	0	0	#DIV/0!	0	0	
Regensburg	30	61	-50,8%	170	55	209,1%	0	1	-100,0%
Regensburg-Stadt	5	1	400,0%	22	35	-37,1%	0	0	
Schwandorf	5	10	-50,0%	4	38	-89,5%	0	0	
Tirschenreuth	3	5	-40,0%	0	0	#DIV/0!	0	0	
Weiden i.d.OPf.-Stadt	3	5	-40,0%	0	6	-100,0%	0	6	-100,0%
Gesamt	117	160	-26,9%	233	184	26,6%	1	24	-95,8%

Baugenehmigungen Monatsvergleich

Oktober

	2025	2024		2025	2024		2025	2024	
Schwaben	EFH	EFH	Veränd.	MFH	MFH	Veränd.	NWG	NWG	Veränd.
Aichach-Friedberg	18	10	80,0%	11	45	-75,6%	1	0	
Augsburg	45	30	50,0%	20	47	-57,4%	1	0	
Augsburg (Stadt)	9	23	-60,9%	56	148	-62,2%	0	1	-100,0%
Dillingen a.d.Donau	20	8	150,0%	30	0		0	0	
Günzburg	14	14	0,0%	6	25	-76,0%	0	0	
Neu-Ulm	12	12	0,0%	69	4	1625,0%	1	0	
Lindau (Bodensee)	6	5	20,0%	0	11	-100,0%	0	0	
Ostallgäu	18	19	-5,3%	0	35	-100,0%	0	0	
Unterallgäu	36	18	100,0%	25	7	257,1%	0	0	
Donau-Ries	12	20	-40,0%	30	23	30,4%	0	0	
Oberallgäu	12	9	33,3%	3	3	0,0%	2	0	
Kaufbeuren	1	0	#DIV/0!	0	0		0	0	
Kempten (Allgäu)	2	1	100,0%	10	4	150,0%	0	0	
Memmingen	0	0	#DIV/0!	3	22	-86,4%	0	0	
Gesamt	205	169	21,3%	263	374	-29,7%	5	1	400,0%

Baugenehmigungen Monatsvergleich Wohnungen

	2025	2024		2025	2024		2025	2024	
Oktober	EFH	EFH	Veränd.	MFH	MFH	Veränd.	NWG	NWG	Veränd.
Zusammenfassung	287	296	16,1%	374	358	-55,0%	6	8	-38,5%

Oberfranken	EFH	EFH	Veränd.	MFH	MFH	Veränd.	NWG	NWG	Veränd.
Bamberg	14	11	27,3%	0	0		0	0	
Bamberg-Stadt	0	0	#DIV/0!	0	0		0	0	
Bayreuth	16	12	33,3%	4	4	0,0%	0	0	
Bayreuth-Stadt	0	18	-100,0%	0	18	-100,0%	0	0	
Coburg	6	2	200,0%	0	0		0	0	
Coburg-Stadt	0	1	-100,0%	0	0		0	0	
Forchheim	29	9	222,2%	0	3	-100,0%	0	0	
Hof	3	5	-40,0%	0	0		0	0	
Hof-Stadt	1	1	0,0%	0	0		0	0	
Kronach	6	6	0,0%	15	0		0	0	
Kulmbach	11	2	450,0%	0	0		0	0	
Lichtenfels	5	1	400,0%	6	0		4	0	
Wunsiedel	1	0	#DIV/0!	0	0		0	0	
Gesamt	92	68	35,3%	25	25	0,0%	4	0	

	2025	2024		2025	2024		2025	2024	
Mittelfranken	EFH	EFH	Veränd.	MFH	MFH	Veränd.	NWG	NWG	Veränd.
Ansbach	24	11	118,2%	12	26	-53,8%	0	0	
Ansbach-Stadt	1	7	-85,7%	0	11	-100,0%	0	0	
Erlangen	2	6	-66,7%	0	13	-100,0%	0	0	
Erlangen-Höchstadt	10	11	-9,1%	3	0		0	0	
Fürth	9	3	200,0%	0	24	-100,0%	0	0	
Fürth-Stadt	4	2	100,0%	0	0		0	0	
Nürnberg (Stadt)	11	34	-67,6%	202	81	149,4%	0	0	
Nürnberger Land	20	14	42,9%	0	0		0	1	-100,0%
Neustadt / Aisch	3	4	-25,0%	0	3	-100,0%	0	1	-100,0%
Roth	12	32	-62,5%	6	3	100,0%	0	0	
Schwabach	2	3	-33,3%	0	83	-100,0%	0	0	
Weißenburg-Gunzenh.	3	12	-75,0%	0	20	-100,0%	0	0	
Gesamt	101	139	-27,3%	223	264	-15,5%	0	2	-100,0%

	2025	2024		2025	2024		2025	2024	
Unterfranken	EFH	EFH	Veränd.	MFH	MFH	Veränd.	NWG	NWG	Veränd.
Aschaffenburg	10	9	11,1%	6	8	-25,0%	0	0	
Bad Kissingen	6	13	-53,8%	0	4	-100,0%	0	1	-100,0%
Rhön-Grabfeld	17	3	466,7%	0	0		0	1	-100,0%
Haßberge	8	5	60,0%	4	6	-33,3%	0	0	
Kitzingen	9	8	12,5%	0	0		0	0	
Miltenberg	5	12	-58,3%	56	9	522,2%	0	0	
Main-Spessart	12	9	33,3%	27	13	107,7%	0	0	
Schweinfurt	12	8	50,0%	18	10	80,0%	2	0	
Würzburg	10	19	-47,4%	0	14	-100,0%	0	4	-100,0%
Aschaffenburg (Stadt)	5	1	400,0%	0	0		0	0	
Schweinfurt (Stadt)	0	0	#DIV/0!	11	5	120,0%	0	0	
Würzburg (Stadt)	0	2	-100,0%	4	0		0	0	
Gesamt	94	89	5,6%	126	69	82,6%	2	6	-66,7%

Baugenehmigungen kumuliert zum Oktober

Niederbayern + Oberbayern + Oberpfalz

Oktober kum.

	2025	2024		2025	2024		2025	2024	
	EFH	EFH	Veränd.	MFH	MFH	Veränd.	NWG	NWG	Veränd.
Zusammenfassung (Obb./Ndb./Opf.)	7389	6641	11,3%	14471	13383	8,1%	466	663	-29,7%

Niederbayern	EFH	EFH	Veränd.	MFH	MFH	Veränd.	NWG	NWG	Veränd.
Deggendorf	161	140	15,0%	687	291	136,1%	1	1	0,0%
Dingolfing-Landau	157	166	-5,4%	106	130	-18,5%	3	3	0,0%
Freyung-Grafenau	119	87	36,8%	55	43	27,9%	0	0	
Kelheim	158	165	-4,2%	190	183	3,8%	2	4	-50,0%
Landshut	193	182	6,0%	170	119	42,9%	6	9	-33,3%
Landshut-Stadt	28	48	-41,7%	149	99	50,5%	0	1	-100,0%
Passau	266	205	29,8%	235	164	43,3%	13	14	-7,1%
Passau-Stadt	39	33	18,2%	106	50	112,0%	0	1	-100,0%
Regen	94	84	11,9%	54	28	92,9%	2	1	100,0%
Rottal-Inn	171	150	14,0%	139	40	247,5%	14	5	180,0%
Straubing-Bogen	328	202	62,4%	292	124	135,5%	16	2	700,0%
Straubing-Stadt	25	21	19,0%	351	170	106,5%	29	8	262,5%
Gesamt	1739	1483	17,3%	2534	1441	75,9%	86	49	75,5%

	2025	2024		2025	2024		2025	2024	
	EFH	EFH	Veränd.	MFH	MFH	Veränd.	NWG	NWG	Veränd.
Oberbayern									
Altötting	108	101	6,9%	182	293	-37,9%	2	2	0,0%
Bad Tölz-Wolfratshausen	152	122	24,6%	90	96	-6,3%	40	141	-71,6%
Berchtesgadener Land	79	73	8,2%	222	243	-8,6%	8	3	166,7%
Dachau	208	188	10,6%	214	212	0,9%	10	17	-41,2%
Ebersberg	72	96	-25,0%	288	128	125,0%	12	14	-14,3%
Eichstätt	247	205	20,5%	145	348	-58,3%	8	0	
Erding	251	172	45,9%	241	554	-56,5%	10	7	42,9%
Freising	172	179	-3,9%	388	292	32,9%	27	5	440,0%
Fürstenfeldbruck	165	123	34,1%	322	156	106,4%	7	87	-92,0%
Garmisch-Partenkirchen	56	46	21,7%	117	77	51,9%	1	0	
Ingolstadt-Stadt	77	73	5,5%	382	260	46,9%	4	0	
Landsberg a.Lech	232	162	43,2%	133	125	6,4%	3	17	-82,4%
Miesbach	128	90	42,2%	173	64	170,3%	17	5	240,0%
Mühldorf a.Inn	166	147	12,9%	142	133	6,8%	11	3	266,7%
München	292	259	12,7%	1325	1060	25,0%	11	41	-73,2%
München-Stadt	475	546	-13,0%	3566	5047	-29,3%	71	89	-20,2%
Neuburg-Schrobenhausen	230	165	39,4%	153	252	-39,3%	9	14	-35,7%
Pfaffenhofen a.d.Ilm	189	176	7,4%	347	246	41,1%	8	10	-20,0%
Rosenheim	355	268	32,5%	499	254	96,5%	28	8	250,0%
Rosenheim-Stadt	29	29	0,0%	117	114	2,6%	0	0	
Starnberg	120	159	-24,5%	169	217	-22,1%	8	11	-27,3%
Traunstein	231	260	-11,2%	402	355	13,2%	21	11	90,9%
Weilheim-Schongau	251	200	25,5%	343	306	12,1%	8	79	-89,9%
Gesamt	4285	3839	11,6%	9960	10832	-8,1%	324	564	-42,6%

	2025	2024	0	2025	2024	0,0%	2025	2024	
	EFH	EFH	Veränd.	MFH	MFH	Veränd.	NWG	NWG	Veränd.
Oberpfalz									
Amberg-Stadt	27	30	-10,0%	56	48	16,7%	0	6	-100,0%
Amberg-Sulzbach	114	117	-2,6%	111	28	296,4%	2	1	100,0%
Cham	217	203	6,9%	134	161	-16,8%	38	8	375,0%
Neumarkt i.d.OPf.	224	209	7,2%	242	223	8,5%	2	19	-89,5%
Neustadt a.d.Waldnaab	103	103	0,0%	63	50	26,0%	5	1	400,0%
Regensburg	388	362	7,2%	495	207	139,1%	4	5	-20,0%
Regensburg-Stadt	40	43	-7,0%	555	160	246,9%	0	0	
Schwandorf	172	171	0,6%	158	156	1,3%	5	3	66,7%
Tirschenreuth	67	68	-1,5%	30	29	3,4%	0	1	-100,0%
Weiden i.d.OPf.-Stadt	13	13	0,0%	133	48	177,1%	0	6	-100,0%
Gesamt	1365	1319	3,5%	1977	1110	78,1%	56	50	12,0%

Baugenehmigungen kumuliert Wohnungen

Oktober kum.

	2025	2024		2025	2024		2025	2024	
Schwaben	EFH	EFH	Veränd.	MFH	MFH	Veränd.	NWG	NWG	Veränd.
Aichach-Friedberg	180	164	9,8%	83	178	-53,4%	16	1	1500,0%
Augsburg	395	274	44,2%	346	448	-22,8%	21	6	250,0%
Augsburg (Stadt)	86	100	-14,0%	671	1568	-57,2%	6	110	-94,5%
Dillingen a.d.Donau	133	109	22,0%	113	61	85,2%	7	4	75,0%
Günzburg	191	177	7,9%	125	330	-62,1%	42	3	1300,0%
Neu-Ulm	142	92	54,3%	532	366	45,4%	7	9	-22,2%
Lindau (Bodensee)	55	51	7,8%	375	170	120,6%	40	4	900,0%
Ostallgäu	118	109	8,3%	238	210	13,3%	8	4	100,0%
Unterallgäu	264	249	6,0%	224	382	-41,4%	12	9	33,3%
Donau-Ries	167	194	-13,9%	143	133	7,5%	2	2	0,0%
Oberallgäu	168	116	44,8%	203	184	10,3%	15	3	400,0%
Kaufbeuren	27	20	35,0%	40	61	-34,4%	0	0	
Kempten (Allgäu)	45	54	-16,7%	370	194	90,7%	8	0	
Memmingen	21	15	40,0%	95	111	-14,4%	1	5	-80,0%
Gesamt	1992	1724	15,5%	3558	4396	-19,1%	185	160	15,6%

Baugenehmigungen kumuliert Wohnungen

	2025	2024		2025	2024		2025	2024	
Oktober kumuliert	EFH	EFH	Veränd.	MFH	MFH	Veränd.	NWG	NWG	Veränd.
Zusammenfassung	3055	2690	-9,7%	7235	3731	-41,7%	123	57	-41,8%

Oberfranken			Veränd.			Veränd.			Veränd.
Bamberg	190	121	57,0%	74	27	174,1%	0	0	
Bamberg-Stadt	2	22	-90,9%	180	0	#DIV/0!	0	0	
Bayreuth	138	128	7,8%	16	20	-20,0%	1	0	
Bayreuth-Stadt	15	39	-61,5%	222	83	167,5%	0	0	
Coburg	56	49	14,3%	14	35	-60,0%	0	0	
Coburg-Stadt	21	10	110,0%	109	5	2080,0%	0	0	
Forchheim	154	116	32,8%	84	64	31,3%	1	0	
Hof	59	64	-7,8%	11	79	-86,1%	0	0	
Hof-Stadt	10	7	42,9%	130	40	225,0%	0	0	
Kronach	39	37	5,4%	27	24	12,5%	0	0	
Kulmbach	91	25	264,0%	42	38	10,5%	0	0	
Lichtenfels	49	43	14,0%	21	37	-43,2%	7	0	
Wunsiedel	32	37	-13,5%	100	36	177,8%	0	1	-100,0%
Gesamt	856	698	22,6%	1030	488	111,1%	9	1	800,0%

	2025	2024		2025	2024		2025	2024	
Mittelfranken	EFH	EFH	Veränd.	MFH	MFH	Veränd.	NWG	NWG	Veränd.
Ansbach	210	223	-5,8%	118	343	-65,6%	0	7	-100,0%
Ansbach-Stadt	17	53	-67,9%	29	35	-17,1%	0	0	
Erlangen	57	38	50,0%	363	119	205,0%	23	0	
Erlangen-Höchstadt	147	133	10,5%	354	138	156,5%	27	3	800,0%
Fürth	96	53	81,1%	213	107	99,1%	1	1	0,0%
Fürth-Stadt	26	30	-13,3%	670	118	467,8%	0	0	
Nürnberg (Stadt)	107	191	-44,0%	2623	1121	134,0%	19	4	375,0%
Nürnberger Land	132	117	12,8%	90	190	-52,6%	3	2	50,0%
Neustadt / Aisch	58	50	16,0%	38	30	26,7%	0	1	-100,0%
Roth	157	163	-3,7%	124	76	63,2%	3	1	200,0%
Schwabach	19	10	90,0%	25	96	-74,0%	0	0	
Weißenburg-Gunzenh.	96	72	33,3%	168	113	48,7%	4	0	
Gesamt	1122	1133	-1,0%	4815	2486	93,7%	80	19	321,1%

	2025	2024		2025	2024		2025	2024	
Unterfranken	EFH	EFH	Veränd.	MFH	MFH	Veränd.	NWG	NWG	Veränd.
Aschaffenburg	134	85	57,6%	190	76	150,0%	1	2	-50,0%
Bad Kissingen	146	86	69,8%	38	85	-55,3%	0	8	-100,0%
Rhön-Grabfeld	79	68	16,2%	20	30	-33,3%	0	2	-100,0%
Haßberge	74	48	54,2%	38	19	100,0%	0	0	
Kitzingen	99	108	-8,3%	185	34	444,1%	6	8	-25,0%
Miltenberg	86	82	4,9%	268	45	495,6%	15	2	650,0%
Main-Spessart	104	104	0,0%	158	64	146,9%	7	2	250,0%
Schweinfurt	108	98	10,2%	38	73	-47,9%	2	0	
Würzburg	159	114	39,5%	77	185	-58,4%	1	5	-80,0%
Aschaffenburg	37	20	85,0%	140	84	66,7%	0	1	-100,0%
Schweinfurt	3	6	-50,0%	101	16	531,3%	2	0	
Würzburg	48	40	20,0%	137	46	197,8%	0	7	-100,0%
Gesamt	1077	859	25,4%	1390	757	83,6%	34	37	-8,1%